

DEELREGIO: AMSTELLAND MEERLANDEN



Foto: Beukenhorst-Zuid (Haarlemmermeer)

Gemeenten in deelregio:

- Aalsmeer
- Amstelveen
- Diemen
- Haarlemmermeer
- Ouder-Amstel
- Uithoorn

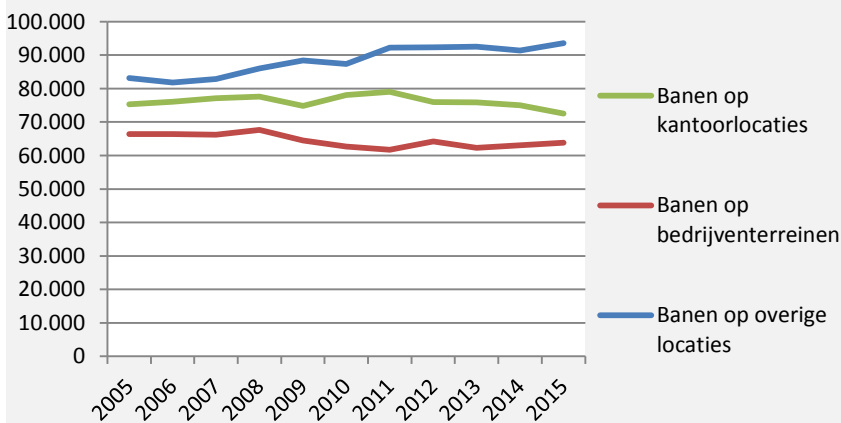
Werklocaties deelregio in 2015, naar type

Type locatie	Aantal*	Voorraad
Kantoorlocaties	34	1.907 (x 1.000 m2 bvo, voorraad op kantoorlocaties)
Bedrijventerreinen	60	1.060 (netto uitgegeven)

* inclusief planlocaties

Economie deelregio

Werkgelegenheidsontwikkeling 2005 – 2015 naar werklocatie



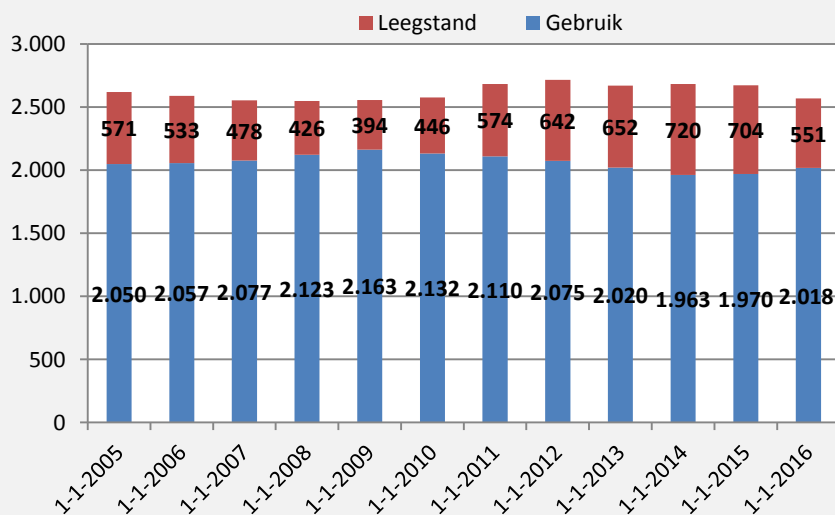
Locatietypevoorkeur deelregio t.o.v. MRA (2015)

	Deel-regio	MRA
% op kantoorlocaties	31,6%	18,4%
% op bedrijventerreinen	27,8%	21,3%
% overige locaties	40,7%	60,3%

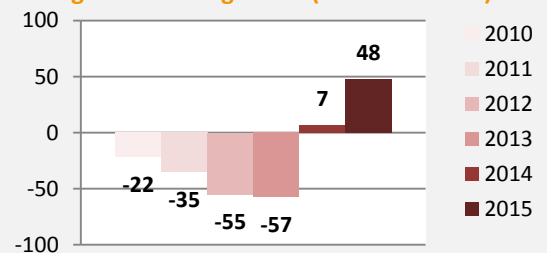
Ontwikkeling werkgelegenheid deelregio 2014-2015: +510 (+0,2%)

Kantorenmarkt deelregio

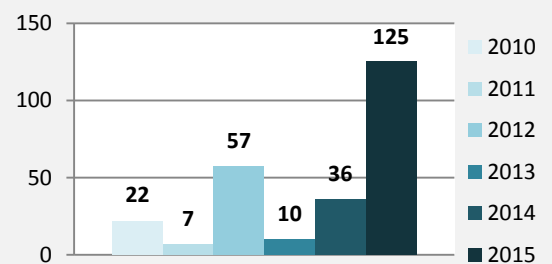
Totale kantorenvoorraad (in gebruik + leegstand) 1-1-2005 t/m 1-1-2016 (x1.000 m² BVO)



Netto groei kantoorgebruik (x1.000 m² BVO)



Transformatie & onttrekkingen (x1.000 m² BVO)

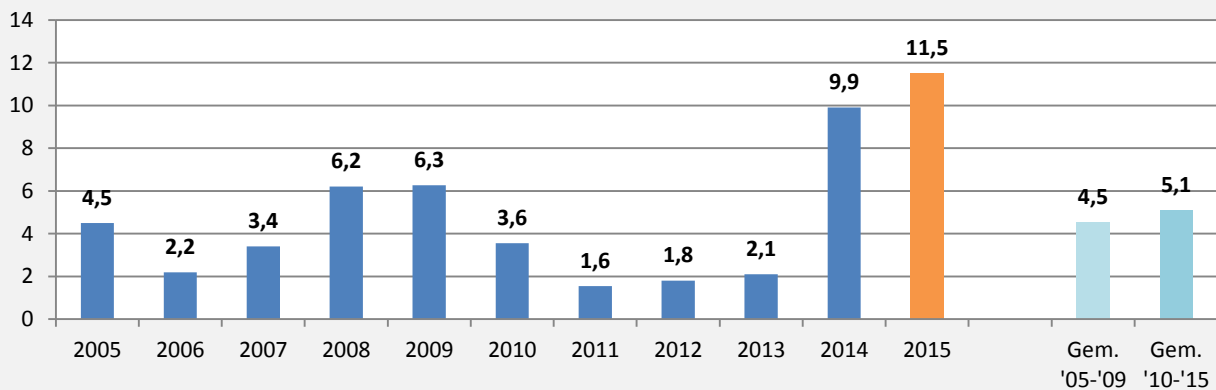


Plan capaciteit per kantoorlocatie in deelregio, tot 2020, 2020-2030 en na 2030 (in m² BVO)

Naam locatie	Gemeente	Totale voorraad op kantoorlocaties	Totale plan-voorraad in m ² bvo, per 1-1-2016	Waarvan ontwikkelbaar tot 2020	Waarvan ontwikkelbaar in 2021-2030	Waarvan ontwikkelbaar in 2031-2040
Schiphol Elzenhof	Haarlemmermeer	-	100.000	50.000	50.000	-
Beukenhorst Zuid	Haarlemmermeer	173.700	95.000	95.000	-	-
Schiphol-Oost	Haarlemmermeer	139.600	39.000	39.000	-	-
Schiphol Centrum	Haarlemmermeer	230.310	36.700	36.700	-	-
De Hoek Noord	Haarlemmermeer	-	35.000	35.000	-	-
Business Garden	Haarlemmermeer	-	20.700	20.700	-	-
Bovenkerk	Amstelveen	36.500	6.000	6.000	-	-
Overige kantoorlocaties		1.327.090	-	-	-	-
Totaal deelregio Amstelland-Meerlanden		1.907.200	332.400	282.400	50.000	-

Bedrijventerreinen deelregio

Uitgifte in deelregio per jaar, 2005 – 2015 (in netto ha)**



Plan capaciteit per bedrijventerrein in deelregio, tot 2020, 2020-2030 en na 2030 (in netto ha)**

Naam locatie	Gemeente	Reeds uitgegeven	Totale plan-voorraad in netto ha, per 1-1-2015	Waarvan ontwikkelbaar tot 2020	Waarvan ontwikkelbaar in 2021-2030	Waarvan ontwikkelbaar in 2031-2040
Schiphol Trade Park	Haarlemmermeer	-	100,0	23,0	38,0	39,0
Green Park Aalsmeer	Aalsmeer	9,9	57,9	27,9	30,0	-
Amstelveen Zuid (N201)	Amstelveen	-	45,0	-	45,0	-
De Liede (nieuw)	Haarlemmermeer	-	37,6	37,6	-	-
De Loeten	Amstelveen	2,5	30,3	30,3	-	-
De President	Haarlemmermeer	14,6	22,6	22,6	-	-
Schiphol Logistics Park	Haarlemmermeer	23,1	21,0	7,9	-	13,1
De Hoek Noord	Haarlemmermeer	-	11,0	11,0	-	-
Groenenbergterrein	Haarlemmermeer	-	9,0	9,0	-	-
Overige bedrijventerreinen		1.009,6	38,1	30,1	8,0	-
Totaal deelregio Amstelland-Meerlanden		1.059,7	372,5	199,4	121,0	52,1

**afgerond op 1 decimaal

Peildatum: 01-01-2016.

Bronnen: Werkgelegenheid: LISA (2015)/ bewerkingen Provincie Noord-Holland (2016). Kantorenmarkt: Kantorenmonitor BV (2016) voor gebruik en leegstand; Provincie Noord-Holland (2016) voor plan capaciteit (gegevens aangeleverd door gemeenten). Bedrijventerreinen: Provincie Noord-Holland (2016); (gegevens aangeleverd door gemeenten). Allen bewerkt door Bureau BUITEN